

Contract

Colour

Book

crevin



Drom-Fr N° 50



Sublim-Fr N° 01



Ito-Fr N° 51



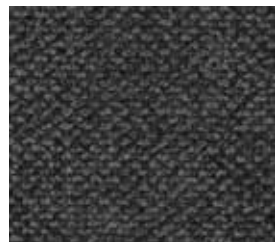
Sublim-Fr N° 07



Sublim-Fr N° 50



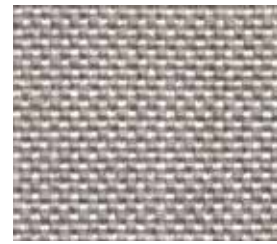
Moulin-Fr N° 50



Velvety-Fr N° 53



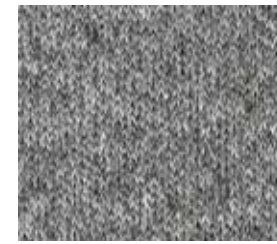
Moulin-Fr N° 51



Libra-Fr N° 07



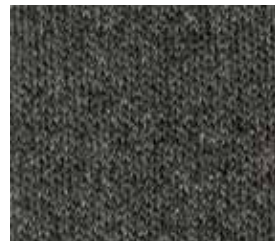
Drom-Fr N° 04



Moss N° 51



Sublim-Fr N° 52



Moss N° 53



Velvety-Fr N° 51



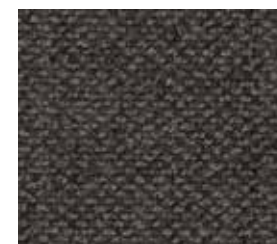
Sorra-Fr N° 51



Libra-Fr N° 50



Granit-Fr N° 54



Velvety-Fr N° 52



Granit-Fr N° 52



Ito-Fr N° 53



Moulin-Fr N° 54



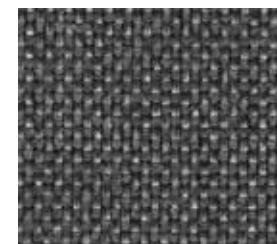
Moss N° 50



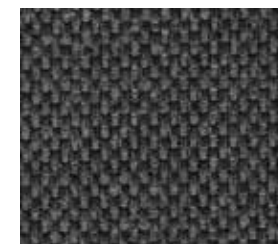
Granit-Fr N° 51



Velvety-Fr N° 54



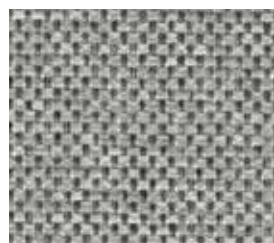
Drom-Fr N° 51



Drom-Fr N° 54



Drom-Fr N° 75



Drom-Fr N° 59



Sorra-Fr N° 54



Libra-Fr N° 51



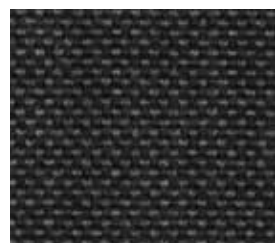
Ito-Fr N° 52



Libra-Fr N° 52



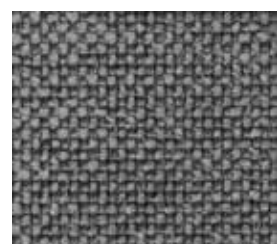
Granit-Fr N° 53



Libra-Fr N° 59



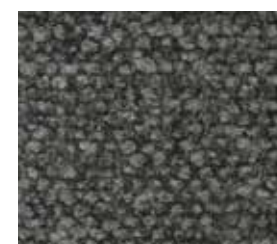
Sorra-Fr N° 52



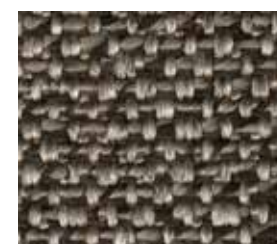
Drom-Fr N° 52



Sublim-Fr N° 54



Sorra-Fr N° 53



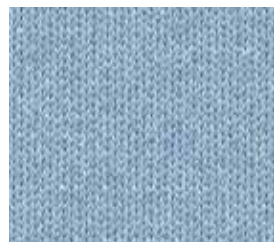
Moulin-Fr N° 52



Libra-Fr N° 53



Sublim-Fr N° 53



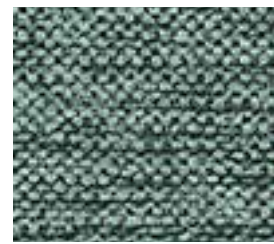
Moss N° 40



Libra-Fr N° 49



Velvety-Fr N° 49



Sublim-Fr N° 34



Libra-Fr N° 34



Libra-Fr N° 30



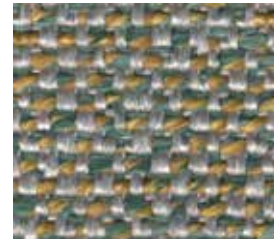
Moss N° 30



Libra-Fr N° 41



Sublim-Fr N° 40



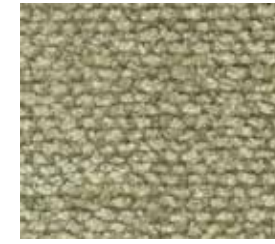
Moulin-Fr N° 33



Moss N° 32



Sublim-Fr N° 32



Sorra-Fr N° 39



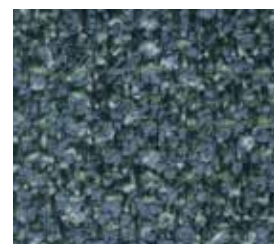
Libra-Fr N° 39



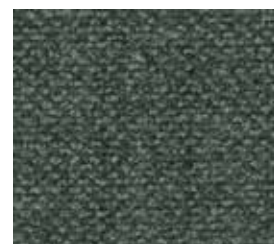
Sublim-Fr N° 43



Moss N° 46



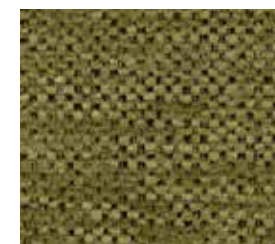
Granit-Fr N° 45



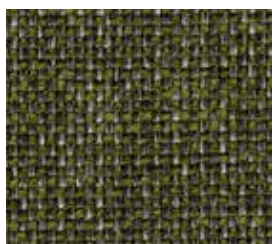
Velvety-Fr N° 33



Moulin-Fr N° 38



Sublim-Fr N° 30



Drom-Fr N° 31



Ito-Fr N° 45



Moss N° 42



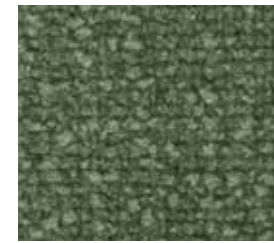
Velvety-Fr N° 45



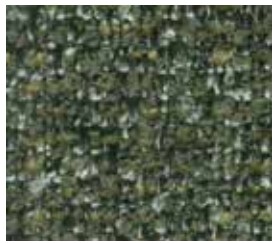
Libra-Fr N° 40



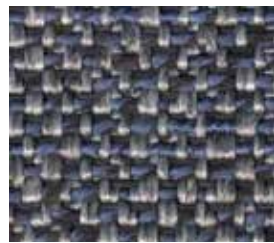
Moss N° 38



Sorra-Fr N° 32



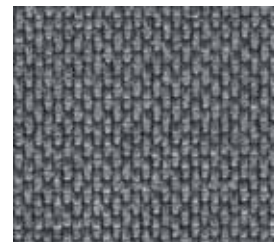
Granit-Fr N° 32



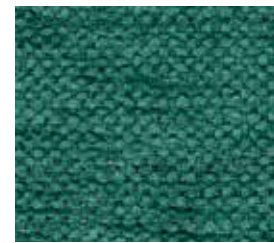
Moulin-Fr N° 47



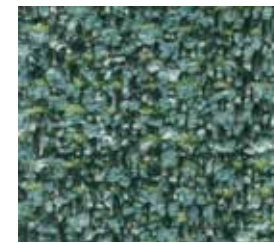
Drom-Fr N° 43



Drom-Fr N° 40



Sublim-Fr N° 33



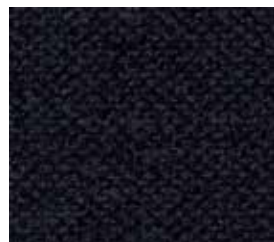
Granit-Fr N° 33



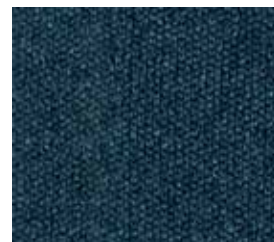
Ito-Fr N° 38



Drom-Fr N° 30



Velvety-Fr N° 47



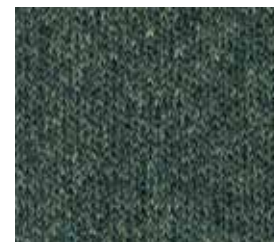
Moss N° 45



Velvety-Fr N° 43



Sorra-Fr N° 43



Moss N° 35



Drom-Fr N° 34



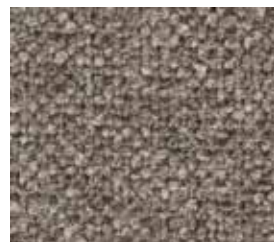
Velvety-Fr N° 35



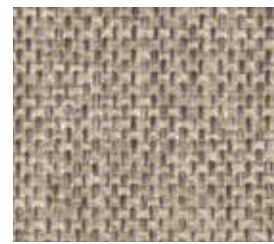
Velvety-Fr N° 38



Velvety-Fr N° 11



Ito-Fr N° 18



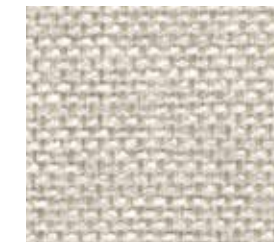
Drom-Fr N° 13



Sublim-Fr N° 05



Granit-Fr N° 01



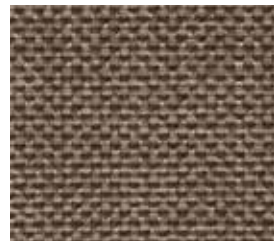
Drom-Fr N° 02



Velvety-Fr N° 05



Sorra-Fr N° 18



Libra-Fr N° 11



Sublim-Fr N° 13



Drom-Fr N° 09



Sublim-Fr N° 02



Sorra-Fr N° 05



Drom-Fr N° 06



Libra-Fr N° 18



Sublim-Fr N° 75



Granit-Fr N° 08



Drom-Fr N° 10



Velvety-Fr N° 10



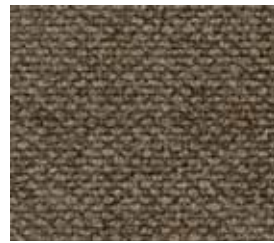
Sorra-Fr N° 07



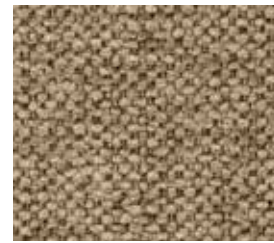
Moulin-Fr N° 05



Drom-Fr N° 15



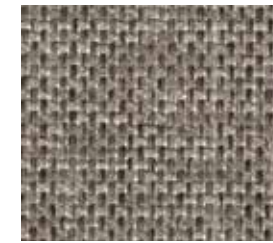
Velvety-Fr N° 18



Sublim-Fr N° 11



Granit-Fr N° 07



Drom-Fr N° 11



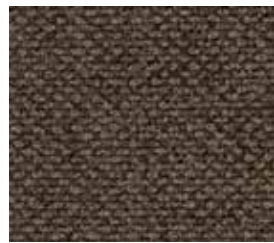
Velvety-Fr N° 07



Libra-Fr N° 05



Granit-Fr N° 12



Velvety-Fr N° 12



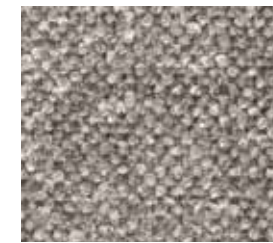
Moulin-Fr N° 10



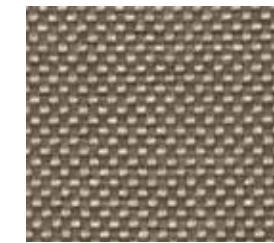
Sorra-Fr N° 11



Velvety-Fr N° 08



Ito-Fr N° 11



Libra-Fr N° 10



Ito-Fr N° 05



Moss N° 14



Sublim-Fr N° 12



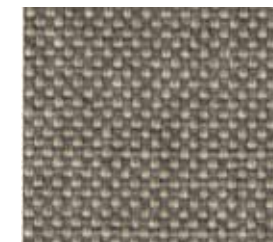
Sorra-Fr N° 08



Moss N° 11



Moulin-Fr N° 07



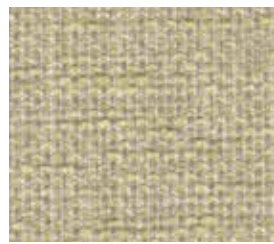
Libra-Fr N° 08



Granit-Fr N° 05



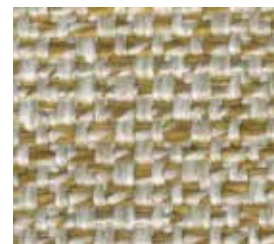
Moss N° 07



Drom-Fr N° 19



Velvety-Fr N° 20



Moulin-Fr N° 20



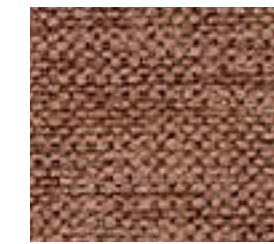
Sorra-Fr N° 71



Ito-Fr N° 71



Drom-Fr N° 71



Sublim-Fr N° 71



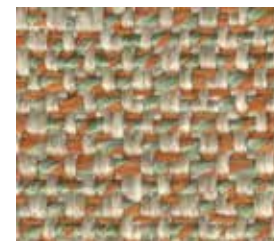
Sorra-Fr N° 19



Sublim-Fr N° 19



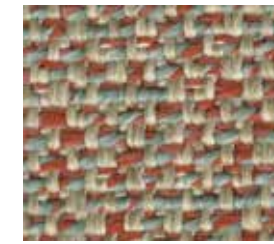
Libra-Fr N° 20



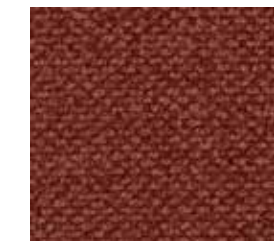
Moulin-Fr N° 26



Moss N° 61



Moulin-Fr N° 62



Velvety-Fr N° 62



Moss N° 16



Sublim-Fr N° 16



Libra-Fr N° 23



Velvety-Fr N° 71



Drom-Fr N° 62



Moss N° 60



Ito-Fr N° 20



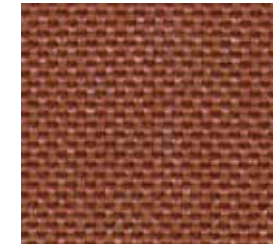
Drom-Fr N° 16



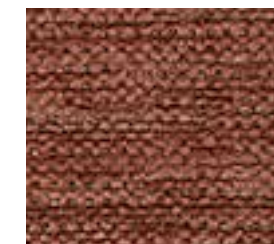
Sorra-Fr N° 26



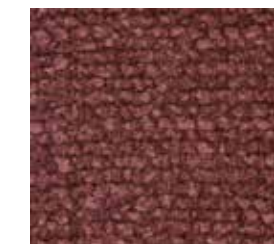
Granit-Fr N° 21



Libra-Fr N° 22



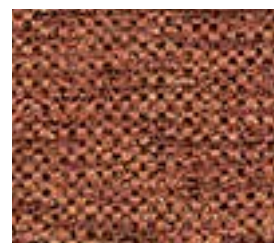
Sublim-Fr N° 62



Sorra-Fr N° 64



Moss N° 20



Sublim-Fr N° 26



Moss N° 24



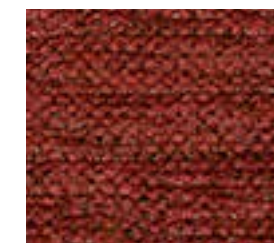
Granit-Fr N° 26



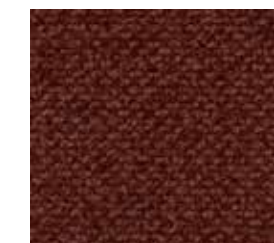
Velvety-Fr N° 21



Ito-Fr N° 21



Sublim-Fr N° 64



Velvety-Fr N° 22



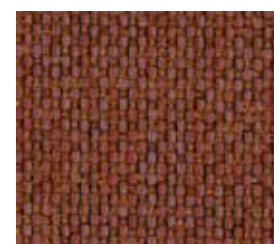
Velvety-Fr N° 26



Drom-Fr N° 26



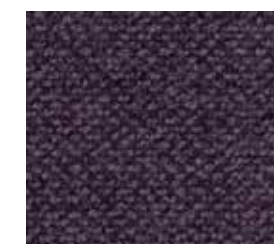
Moss N° 21



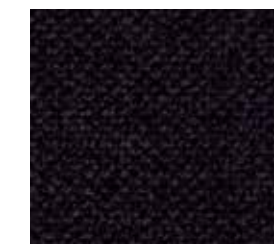
Drom-Fr N° 27



Moss N° 65



Velvety-Fr N° 44



Velvety-Fr N° 63

Crevin fusiona un diseño consciente y responsable por la sostenibilidad con una estética contemporánea bien definida que se sustenta en tres pilares: simplicidad, funcionalidad y maestría artesanal. La estructura con doble tejido aporta propiedades ignífugas a los tejidos Contract de Crevin gracias a la incorporación de hilatura Fr en el tejido base, por lo que no es necesario aplicar productos químicos nocivos para el medio ambiente o recubrimientos.

Drom
Granit
Libra
Moss
Ito
Moulin
Sorra
Sublim
Velvety

Todos los tejidos están disponibles en su versión con hilatura Fr o sin ella y cuentan con el sello de calidad **PERFORMANCE+**, lo que garantiza que se puede eliminar fácilmente cualquier rastro de suciedad o mancha con una solución de agua y jabón neutro.



Libra-Fr		
Tejida con microfibra de polipropileno, le confiere un tacto suave y una gran resistencia al desgaste y a la luz.		
Información general	Especificaciones	Mantenimiento
<p>Composición 49%PP 21%MA 16%CO REC 14%PES REC</p> <p>Ancho 140 + 4cm</p> <p>Peso 450 gr/m2 ± 5 % 630 gr/ml ± 5 %</p>	<p>Resistencia a la abrasión (rotura hilos) 66.000 EN ISO 12947-2:1998</p> <p>Resistencia al pilling 4-5 EN ISO 12945/2:2000</p> <p>Solidez a la luz artificial >6 EN ISO 105-B02:1998 y 105 B02/A01:2002</p>	<p>PERFORMANCE+ Tejidos duraderos, de fácil limpieza</p> <p>Condiciones de lavado </p> <p>Estabilidad dimensional al lavado y secado doméstico (%) Urdimbre: -1 Trama: -1 EN ISO 3759:2008, EN ISO 6330:2000 y EN ISO 5077:2008</p>
Sostenibilidad	Inflamabilidad*	
<ul style="list-style-type: none"> Disponibles los datos del análisis ciclo de vida. Doble tejido con fibra reciclada. Circularidad interna de los residuos textiles. Sistema circular de reciclado del agua. Electricidad 100% de fuentes renovables. 	<p>BS5852 Source 0 NFPA 260:2013 BS5852 Source 1 BS 7176 Low Hazard EN1021-Part 1:2006 UNI 9175 Clase 3IM EN1021-Part 2:2006 IMO Anexo 1 Parte 8 CAL TB 117:2013</p>	
		

*Este tejido también está disponible en su versión sin hilatura Fr. Para realizar cualquier consulta, puedes escribir a: crevin@crevin.com



Granit-Fr

Con un 80% de materia reciclada, Granit rinde homenaje a la artesanía atemporal con nuevos estándares de sostenibilidad.

Información general	Especificaciones	Mantenimiento
<p>Composición 47%PES REC 24%PP REC 10%PES 10%MA 9%CO REC</p> <p>Ancho 140 + 4cm</p> <p>Peso 590 gr/m2 ± 5 % / 826 gr/ml ± 5 %</p>	<p>Resistencia a la abrasión (rotura hilos) 50.000 EN ISO 12947-2:1998</p> <p>Resistencia al pilling 4-5 EN ISO 12945/2:2000</p> <p>Solidez a la luz artificial 5-6 EN ISO 105-B02:1998 y 105 B02/A01:2002</p>	<p>PERFORMANCE+ Tejidos duraderos, de fácil limpieza</p> <p>Condiciones de lavado</p> <p>☰ ☒ ☒ ☒ ☒ ☒</p> <p>Estabilidad dimensional al lavado y secado doméstico (%) Urdimbre: -3 Trama: -3 EN ISO 3759:2008, EN ISO 6330:2000 y EN ISO 5077:2008</p>
<p>Sostenibilidad</p> <ul style="list-style-type: none"> Disponibles los datos del análisis ciclo de vida. Doble tejido con fibra reciclada. Circularidad interna de los residuos textiles. Sistema circular de reciclado del agua. Electricidad 100% de fuentes renovables. 	<p>Inflamabilidad*</p> <p>BS5852 Source 0 NFPA 260:2013 BS5852 Source 1 BS 7176 Low Hazard EN1021-Part 1:2006 UNI 9175 Clase 3IM EN1021-Part 2:2006 CAL TB 117:2013</p>	
<p>OEKO-TEX® CONFIDENCE IN TEXTILES STANDARD 100 20200K0217 AITEX</p> <p>ISO 9001 ISO 14001 PFC FREE REACH</p>		

*Este tejido también está disponible en su versión sin hilatura Fr. Para realizar cualquier consulta, puedes escribir a: crevin@crevin.com

Drom-Fr

Una sutil chenilla da lugar a una tela densa que recuerda a una loneta natural con apuntes de lino de alta calidad.

Información general	Especificaciones	Mantenimiento
<p>Composición 34%PES 23%PP 17%MA 13%CO REC 13%PES REC</p> <p>Ancho 140 + 4cm</p> <p>Peso 479 gr/m2 ± 5 % / 670 gr/ml ± 5 %</p>	<p>Resistencia a la abrasión (rotura hilos) 50.000 EN ISO 12947-2:1998</p> <p>Resistencia al pilling 4-5 EN ISO 12945/2:2000</p> <p>Solidez a la luz artificial 6-7 EN ISO 105-B02:1998 y 105 B02/A01:2002</p>	<p>PERFORMANCE+ Tejidos duraderos, de fácil limpieza</p> <p>Condiciones de lavado</p> <p>☰ ☒ ☒ ☒ ☒ ☒</p> <p>Estabilidad dimensional al lavado y secado doméstico (%) Urdimbre: -2 Trama: -1,5 EN ISO 3759:2008, EN ISO 6330:2000 y EN ISO 5077:2008</p>
<p>Sostenibilidad</p> <ul style="list-style-type: none"> Disponibles los datos del análisis ciclo de vida. Doble tejido con fibra reciclada. Circularidad interna de los residuos textiles. Sistema circular de reciclado del agua. Electricidad 100% de fuentes renovables. 	<p>Inflamabilidad*</p> <p>BS5852 Source 0 NFPA 260:2013 BS5852 Source 1 BS 7176 Low Hazard EN1021-Part 1:2006 UNI 9175 Clase 3IM EN1021-Part 2:2006 IMO Anexo 1 Parte 8 CAL TB 117:2013</p>	
<p>OEKO-TEX® CONFIDENCE IN TEXTILES STANDARD 100 20200K0217 AITEX</p> <p>ISO 9001 ISO 14001 PFC FREE REACH</p>		


*Este tejido también está disponible en su versión sin hilatura Fr. Para realizar cualquier consulta, puedes escribir a: crevin@crevin.com





Ito-Fr

Tejido denso y rico que concede el protagonismo a la hilatura, con tonos terrosos que van de claro a oscuro en una textura sutil.


Información general	Especificaciones	Mantenimiento
Composición 49%PES 17%PP 13%MA 11%CO REC 10%PES REC Ancho 140 + 4cm Peso 618 gr/m2 ± 5 % / 865 gr/ml ± 5 %	Resistencia a la abrasión (rotura hilos) >100.000 EN ISO 12947-2:1998 Resistencia al pilling 4-5 EN ISO 12945/2:2000 Solidez a la luz artificial 5-6 EN ISO 105-B02:1998 y 105 B02/A01:2002	PERFORMANCE+ Tejidos duraderos, de fácil limpieza Condiciones de lavado  Estabilidad dimensional al lavado y secado doméstico (%) Urdimbre: -2,4 Trama: -2,6 EN ISO 3759:2008, EN ISO 6330:2000 y EN ISO 5077:2008
Sostenibilidad <ul style="list-style-type: none"> • Disponibles los datos del análisis ciclo de vida. • Doble tejido con fibra reciclada. • Circularidad interna de los residuos textiles. • Sistema circular de reciclado del agua. • Electricidad 100% de fuentes renovables. 	Inflamabilidad* BS5852 Source 0 NFPA 260:2013 BS5852 Source 1 BS 7176 Low Hazard EN1021-Part 1:2006 UNI 9175 Clase 3IM EN1021-Part 2:2006 CAL TB 117:2013	



*Este tejido también está disponible en su versión sin hilatura Fr. Para realizar cualquier consulta, puedes escribir a: crevin@crevin.com

Moss

Tejido de punto elástico con aspecto de lana fielturada. El hilo de mezcla de colores ofrece unos tonos profundos y cálidos.

Información general	Especificaciones	Mantenimiento
Composición 100%PES FR Ancho 140 + 4cm Peso 488 gr/m2 ± 5 % 707 gr/ml ± 5 %	Resistencia a la abrasión (rotura hilos) 50.000 EN ISO 12947-2:1998 Resistencia al pilling 4-5 EN ISO 12945/2:2000 Solidez a la luz artificial 6-7 EN ISO 105-B02:1998 y 105 B02/A01:2002	Condiciones de lavado  Estabilidad dimensional al lavado y secado doméstico (%) Urdimbre: -3 Trama: +1,5 EN ISO 3759:2008, EN ISO 6330:2000 y EN ISO 5077:2008
Sostenibilidad <ul style="list-style-type: none"> • Disponibles los datos del análisis ciclo de vida. • Doble tejido con fibra reciclada. • Circularidad interna de los residuos textiles. • Sistema circular de reciclado del agua. • Electricidad 100% de fuentes renovables. 	Inflamabilidad* BS5852 Source 0/1** IMO Annex 1 Part 8 EN1021-Part 1/2:2006 NF D 60 013 CAL TB 117:2013 NF P92-507-M1 NFPA 260:2013 DIN 4102 B2 BS 7176 Low Hazard EN ISO 354 (Acústico) UNI 9175 Clase 3IM** **FR Foam	





*Este tejido también está disponible en su versión sin hilatura Fr. Para realizar cualquier consulta, puedes escribir a: crevin@crevin.com





Sorra-Fr



Retorno a la artesanía de toda la vida. La textura granulada de un hilo personalizado aporta reminiscencias de la calidad artesanal.

Información general	Especificaciones	Mantenimiento
<p>Composición 59%PES 21%PES REC 11%MA 9%CO REC</p> <p>Ancho 140 + 4cm</p> <p>Peso 640 gr/m2 ± 5 % 896 gr/ml ± 5 %</p>	<p>Resistencia a la abrasión (rotura hilos) 80.000 EN ISO 12947-2:1998</p> <p>Resistencia al pilling 4-5 EN ISO 12945/2:2000</p> <p>Solidez a la luz artificial 5-6 EN ISO 105-B02:1998 y 105 B02/A01:2002</p>	<p>PERFORMANCE+ Tejidos duraderos, de fácil limpieza</p> <p>Condiciones de lavado</p> <p>  </p> <p>Estabilidad dimensional al lavado y secado doméstico (%) Urdimbre: -1 Trama: -1 EN ISO 3759:2008, EN ISO 6330:2000 y EN ISO 5077:2008</p>
<p>Sostenibilidad</p> <ul style="list-style-type: none"> Disponibles los datos del análisis ciclo de vida. Doble tejido con fibra reciclada. Circularidad interna de los residuos textiles. Sistema circular de reciclado del agua. Electricidad 100% de fuentes renovables. 	<p>Inflamabilidad*</p> <p>BS5852 Source 0 NFPA 260:2013 BS5852 Source 1 BS 7176 Low Hazard EN1021-Part 1:2006 UNI 9175 Clase 3IM EN1021-Part 2:2006 CAL TB 117:2013</p>	
<p>  </p>		

*Este tejido también está disponible en su versión sin hilatura Fr. Para realizar cualquier consulta, puedes escribir a: crevin@crevin.com

Moulin-Fr

Compuesto de hilos de colores peculiares, con unos tonos que se abrazan para crear texturas rústicas y terrosas.

Información general	Especificaciones	Mantenimiento
<p>Composición 77%PP 10%PES REC 7%MA 6%CO REC</p> <p>Ancho 140 + 4cm</p> <p>Peso 568 gr/m2 ± 5 % 795 gr/ml ± 5 %</p>	<p>Resistencia a la abrasión (rotura hilos) 80.000 EN ISO 12947-2:1998</p> <p>Resistencia al pilling 4-5 EN ISO 12945/2:2000</p> <p>Solidez a la luz artificial >6 EN ISO 105-B02:1998 y 105 B02/A01:2002</p>	<p>PERFORMANCE+ Tejidos duraderos, de fácil limpieza</p> <p>Condiciones de lavado</p> <p>  </p> <p>Estabilidad dimensional al lavado y secado doméstico (%) Urdimbre: -3 Trama: -2 EN ISO 3759:2008, EN ISO 6330:2000 y EN ISO 5077:2008</p>
<p>Sostenibilidad</p> <ul style="list-style-type: none"> Disponibles los datos del análisis ciclo de vida. Doble tejido con fibra reciclada. Circularidad interna de los residuos textiles. Sistema circular de reciclado del agua. Electricidad 100% de fuentes renovables. 	<p>Inflamabilidad*</p> <p>BS5852 Source 0 NFPA 260:2013 BS5852 Source 1 BS 7176 Low Hazard EN1021-Part 1:2006 UNI 9175 Clase 3IM EN1021-Part 2:2006 CAL TB 117:2013</p>	
<p>  </p>		



*Este tejido también está disponible en su versión sin hilatura Fr. Para realizar cualquier consulta, puedes escribir a: crevin@crevin.com





Velvety-Fr


Tejido tintado en pieza con extraordinarias prestaciones, que nos recuerda al terciopelo. Disponible en gran variedad de colores.

Información general	Especificaciones	Mantenimiento
Composición 74%PES 12%PES REC 7%CO REC 7%MA Ancho 140 + 4cm Peso 571 gr/m2 ± 5 % 800 gr/ml ± 5 %	Resistencia a la abrasión (rotura hilos) 200.000 EN ISO 12947-2:1998 Resistencia al pilling 5 EN ISO 12945/2:2000 Solidez a la luz artificial 5-6 EN ISO 105-B02:1998 y 105 B02/A01:2002	PERFORMANCE+ Tejidos duraderos, de fácil limpieza Condiciones de lavado  Estabilidad dimensional al lavado y secado doméstico (%) Urdimbre: -1,6 Trama: -2 EN ISO 3759:2008, EN ISO 6330:2000 y EN ISO 5077:2008
Sostenibilidad <ul style="list-style-type: none"> Disponibles los datos del análisis ciclo de vida. Doble tejido con fibra reciclada. Circularidad interna de los residuos textiles. Sistema circular de reciclado del agua. Electricidad 100% de fuentes renovables. 	Inflamabilidad* BS5852 Source 0 NFPA 260:2013 BS5852 Source 1 BS 7176 Low Hazard EN1021-Part 1:2006 UNI 9175 Clase 3IM EN1021-Part 2:2006 IMO Anexo 1 Parte 8 CAL TB 117:2013	
		

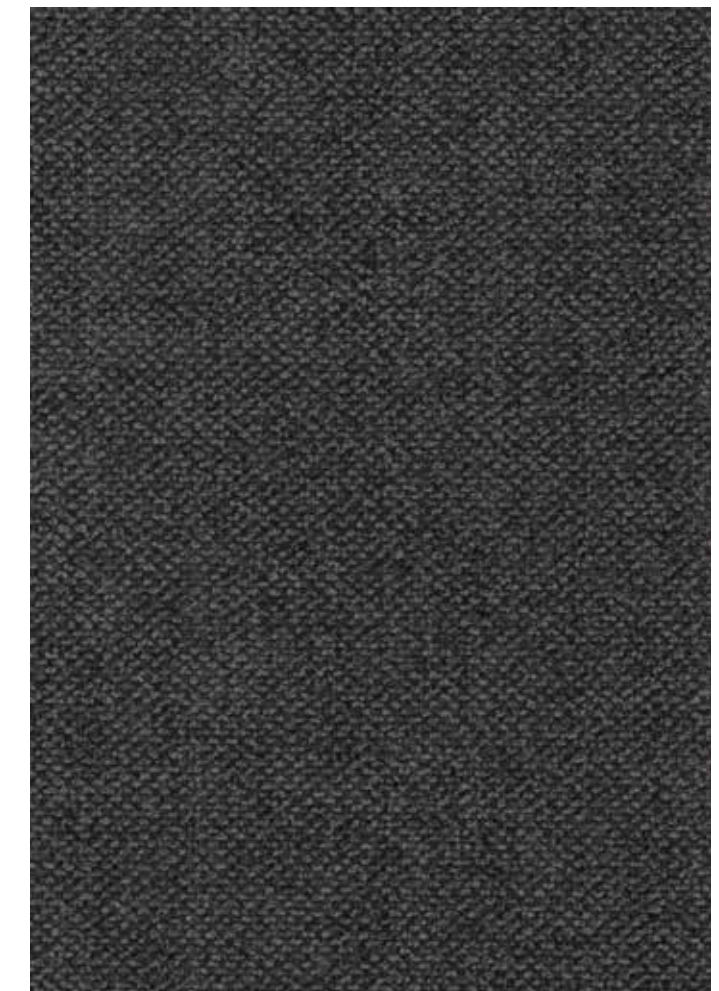
*Este tejido también está disponible en su versión sin hilatura Fr. Para realizar cualquier consulta, puedes escribir a: crevin@crevin.com

Sublim-Fr

Básico con unas grandes prestaciones, con un sutil patrón de Jacquard, disponible en una gama de 26 colores.

Información general	Especificaciones	Mantenimiento
Composición 78%PES 12%MA 10%CO REC Ancho 140 + 4cm Peso 432 gr/m2 ± 5 % 605 gr/ml ± 5 %	Resistencia a la abrasión (rotura hilos) 80.000 EN ISO 12947-2:1998 Resistencia al pilling 5 EN ISO 12945/2:2000 Solidez a la luz artificial 5-6 EN ISO 105-B02:1998 y 105 B02/A01:2002	PERFORMANCE+ Tejidos duraderos, de fácil limpieza Condiciones de lavado  Estabilidad dimensional al lavado y secado doméstico (%) Urdimbre: -2 Trama: -3 EN ISO 3759:2008, EN ISO 6330:2000 y EN ISO 5077:2008
Sostenibilidad <ul style="list-style-type: none"> Disponibles los datos del análisis ciclo de vida. Doble tejido con fibra reciclada. Circularidad interna de los residuos textiles. Sistema circular de reciclado del agua. Electricidad 100% de fuentes renovables. 	Inflamabilidad* BS5852 Source 0 NFPA 260:2013 BS5852 Source 1 BS 7176 Low Hazard EN1021-Part 1:2006 UNI 9175 Clase 3IM EN1021-Part 2:2006 IMO Annex 1 Part 8 CAL TB 117:2013	
		

*Este tejido también está disponible en su versión sin hilatura Fr. Para realizar cualquier consulta, puedes escribir a: crevin@crevin.com



En Crevin diseñamos, tejemos, tintamos y acabamos. En una palabra, creamos. Nuestra habilidad y experiencia proviene de la comprensión de cada aspecto del tejido.

Nacidos en Terrassa, una pequeña ciudad cercana a Barcelona referente en la innovación textil desde finales del siglo XIX.

A día de hoy continúa siendo un lugar de respeto por la tradición, las personas y la excelencia; un marco privilegiado para el desarrollo de nuevas tecnologías sostenibles.

www.crevin.com