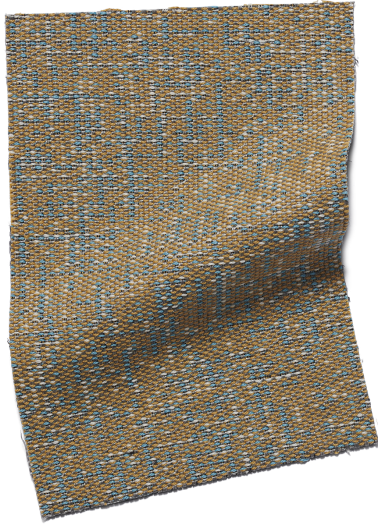


resistente al fuego

## Información general



## Composición

58%WO 19%PP 17%PES REC 3%CO REC  
3%OF

## Ancho

138 + 4cm

## Peso

605 gr/m<sup>2</sup> ± 5 %

835 gr/ml ± 5 %

## Partida arancelaria

UE: 5112.20.00 / USA: 5112.20.10.00

## Nº informe laboratorio

Document 13691, 13692, 13693, 13694,  
13695, WYS 95102, 2018AN0583

## Especificaciones

## Resistencia al deslizamiento de las costuras (mm)

Urdimbre: 2,00

Trama: 2,00

EN ISO 13936/2:2004

## Resistencia a la abrasión (rotura hilos)

35.000 EN ISO 12947-2:1998

## Resistencia a la abrasión

(cambio de aspecto: 3000 ciclos)

4 EN ISO 12947/4:1998

y EN 14465:2003 (Annex A)

## Resistencia al pilling

5 EN ISO 12945/2:2000

## Solidez a la luz artificial

5-6 EN ISO 105-B02:1998

y EN ISO 105 B02/A01:2002

## Solidez al frote

Seco: 4-5

Húmedo: 5

EN ISO 105-X12:2002

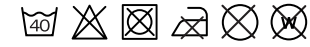
## Notas:

Puede haber una ligera variación de color entre partidas.

Raport design 53,4cm x 31,4cm +/-3,5%

## Mantenimiento

## Condiciones de lavado



## Estabilidad dimensional al lavado y secado doméstico (%)

Urdimbre: -3

Trama: -3

EN ISO 3759:2008, EN ISO 6330:2000  
y EN ISO 5077:2008

Lavado doméstico con programa especial para lana.  
Centrifugado muy suave.

Secado en horizontal.

Planchar por el reverso interponiendo un paño protector a la mínima temperatura de plancha.

Al confeccionar o lavar una funda con velcro, coloque una tira protectora para no dañar el tejido.

## Inflamabilidad

BS5852 Source O

EN1021-Part 1:2006

CAL TB 117:2013

NFPA 260:2013

BS5852 Source 1

EN1021-Part 2:2006

BS 7176 Low Hazard

UNI 9175 Clase 3IM

## Consideraciones medioambientales



23%  
hilo reciclado

17% PET Reciclado botellas GRS

3% CO Reciclado

3% Reciclado circular residuo propio

19% Bajo impacto ambiental (PP)

58% WO

## Alcance ciclo de vida

Evaluación de la cuna a la puerta.  
Desde la extracción de materias primas hasta el tejido acabado: recursos, producción y tintura del hilo, tejido y acabado del tejido, reciclaje de residuos.

## Huella de carbono

49,76 kg CO<sub>2</sub> eq / m  
1,01% menos que en 2020

## Consumo de agua

363,75 litros / m  
5,75% menos que en 2020



UNIVERSITAT POLITÈCNICA DE CATALUNYA  
BARCELONATECH

Escola Superior d'Enginyeries Industrial,  
Aeroespacial i Audiovisual de Terrassa

Estudio realizado en colaboración con UPC.

Metodología:

Análisis de Ciclo de Vida. Norma ISO 14040.

Base de datos:

Datos propios, base de datos Ecoinvent 3.6  
y datos publicados.

Unidad funcional:

1 metro lineal, 140 cm de ancho.

Metodología de cálculo:

ReCiPe Midpoint (H) 2016 v1.0

ReCiPe Endpoint (H) 2016 v1.04

IPCC 2013 GWP 100a v1.03

Designed and Crafted  
in Terrassa (Barcelona)

## Certificados

