

Contract

Colour

Book

crevin

Crevin fusiona un diseño consciente y responsable por la sostenibilidad con una estética contemporánea bien definida que se sustenta en tres pilares: simplicidad, funcionalidad y maestría artesanal. La estructura con doble tejido aporta propiedades ignífugas a los tejidos Contract de Crevin gracias a la incorporación de hilatura Fr en el tejido base, por lo que no es necesario aplicar productos químicos nocivos para el medio ambiente o recubrimientos.

Drom / Drom-Fr
Granit / Granit-Fr
Libra / Libra-Fr
Moss / Moss-Fr
Ito / Ito-Fr
Moulin / Moulin-Fr
Sorra / Sorra-Fr
Sublim / Sublim-Fr
Velvety / Velvety-Fr

Todos los tejidos están disponibles en su versión con hilatura Fr o sin ella y cuentan con el sello de calidad **PERFORMANCE+**, lo que garantiza que se puede eliminar fácilmente cualquier rastro de suciedad o mancha con una solución de agua y jabón neutro.



Drom/Drom-Fr N° 50



Sublim/Sublim-Fr N° 01



Ito/Ito-Fr N° 51



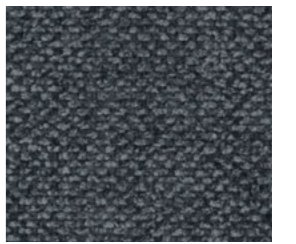
Sublim/Sublim-Fr N° 07



Sublim/Sublim-Fr N° 50



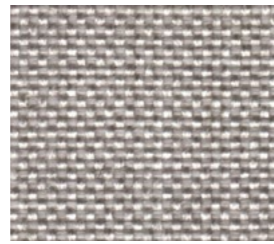
Moulin/Moulin-Fr N° 50



Velvety/Velvety-Fr N° 53



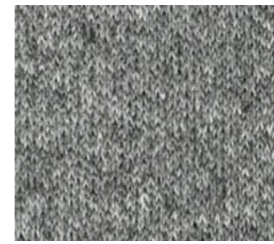
Moulin/Moulin-Fr N° 51



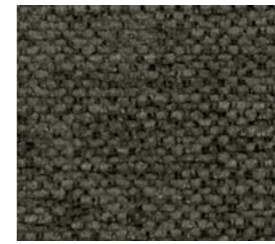
Libra/Libra-Fr N° 07



Drom/Drom-Fr N° 04



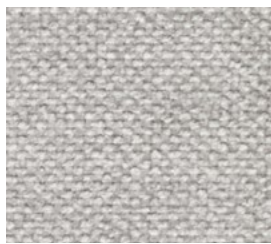
Moss N° 51



Sublim/Sublim-Fr N° 52



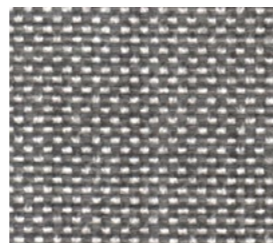
Moss N° 53



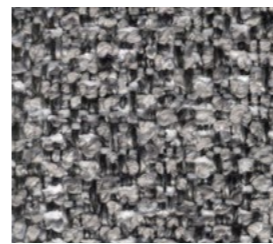
Velvety/Velvety-Fr N° 51



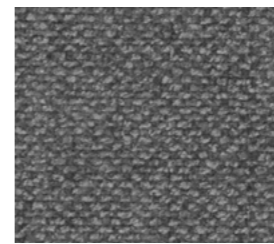
Sorra/Sorra-Fr N° 51



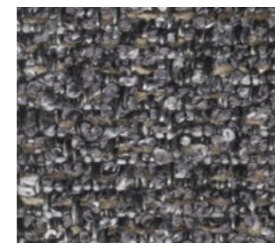
Libra/Libra-Fr N° 50



Granit/Granit-Fr N° 54



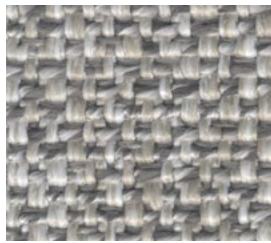
Velvety/Velvety-Fr N° 52



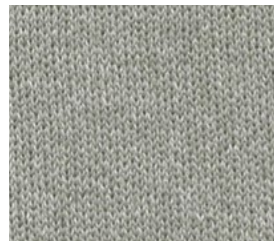
Granit/Granit-Fr N° 52



Ito/Ito-Fr N° 53



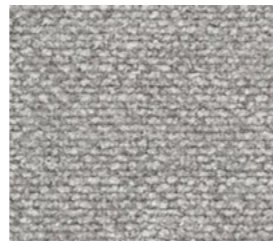
Moulin/Moulin-Fr N° 54



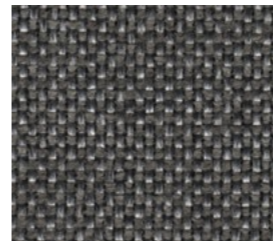
Moss N° 50



Granit/Granit-Fr N° 51



Velvety/Velvety-Fr N° 54



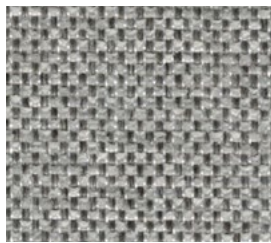
Drom/Drom-Fr N° 51



Drom/Drom-Fr N° 54



Drom/Drom-Fr N° 75



Drom/Drom-Fr N° 59



Sorra/Sorra-Fr N° 54



Libra/Libra-Fr N° 51



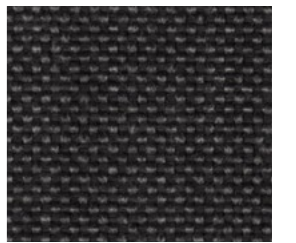
Ito/Ito-Fr N° 52



Libra/Libra-Fr N° 52



Granit/Granit-Fr N° 53



Libra/Libra-Fr N° 59



Sorra/Sorra-Fr N° 52



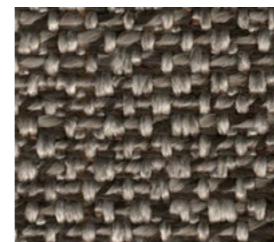
Drom/Drom-Fr N° 52



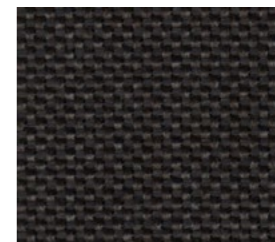
Sublim/Sublim-Fr N° 54



Sorra/Sorra-Fr N° 53



Moulin/Moulin-Fr N° 52

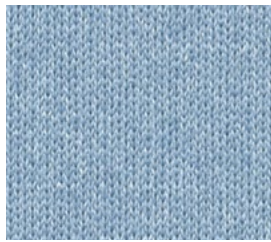


Libra/Libra-Fr N° 53

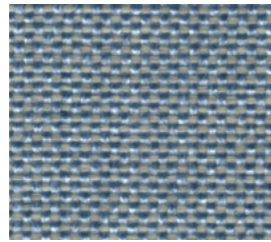


Sublim/Sublim-Fr N° 53

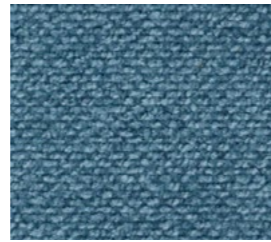
Stock disponible



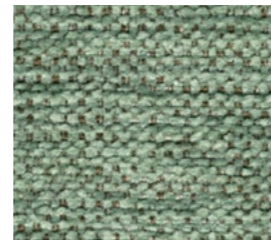
● Moss N° 40



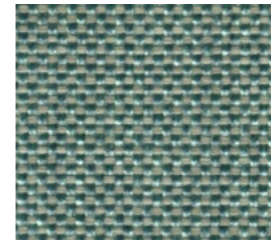
Libra/Libra-Fr N° 49



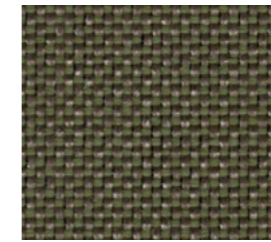
● Velvety/Velvety-Fr N° 49



Sublim/Sublim-Fr N° 34



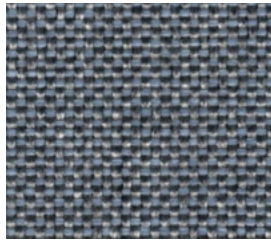
Libra/Libra-Fr N° 34



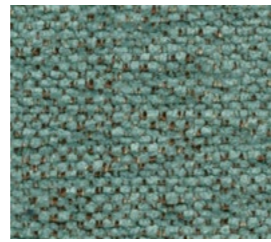
Libra/Libra-Fr N° 30



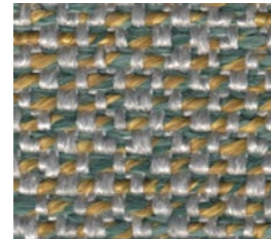
● Moss N° 30



Libra/Libra-Fr N° 41



Sublim/Sublim-Fr N° 40



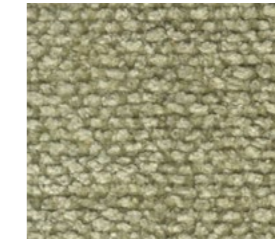
Moulin/Moulin-Fr N° 33



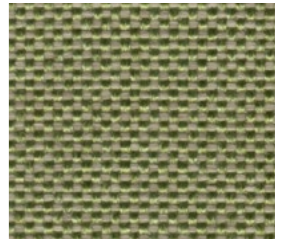
● Moss N° 32



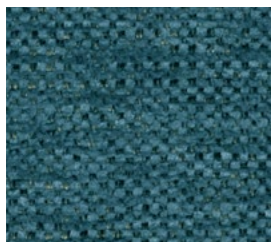
Sublim/Sublim-Fr N° 32



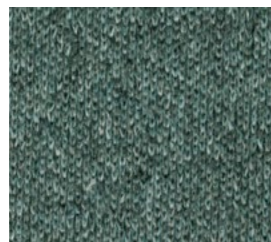
● Sorra/Sorra-Fr N° 39



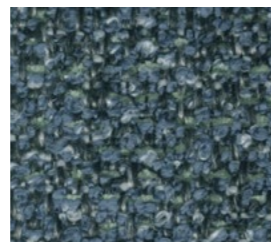
Libra/Libra-Fr N° 39



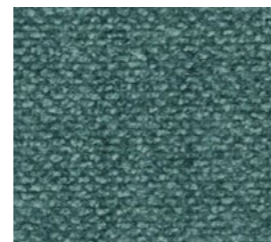
Sublim/Sublim-Fr N° 43



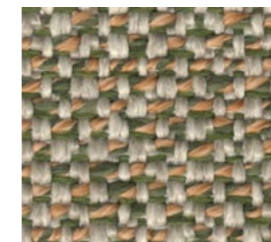
● Moss N° 46



● Granit/Granit-Fr N° 45



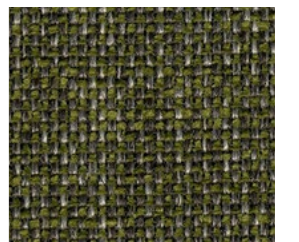
● Velvety/Velvety-Fr N° 33



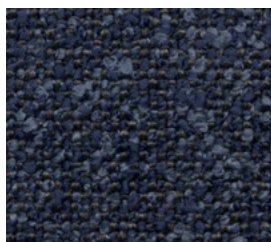
Moulin/Moulin-Fr N° 38



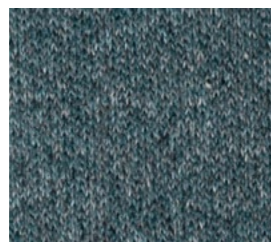
Sublim/Sublim-Fr N° 30



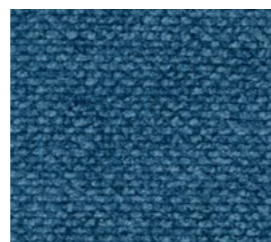
Drom/Drom-Fr N° 31



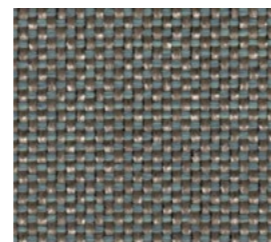
● Ito/Ito-Fr N° 45



● Moss N° 42



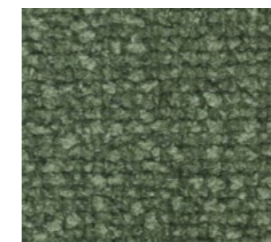
● Velvety/Velvety-Fr N° 45



Libra/Libra-Fr N° 40



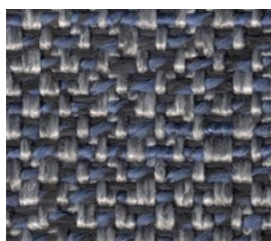
Moss N° 38



● Sorra/Sorra-Fr N° 32



● Granit/Granit-Fr N° 32



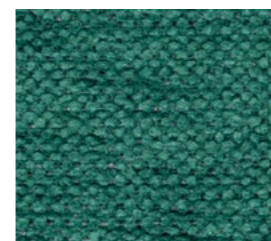
Moulin/Moulin-Fr N° 47



Drom/Drom-Fr N° 43



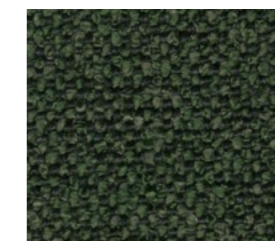
Drom/Drom-Fr N° 40



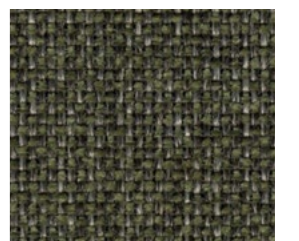
Sublim/Sublim-Fr N° 33



● Granit/Granit-Fr N° 33



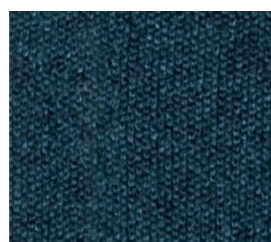
Ito/Ito-Fr N° 38



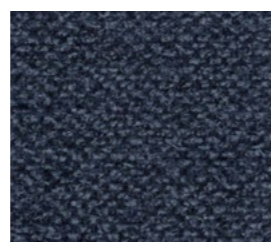
Drom/Drom-Fr N° 30



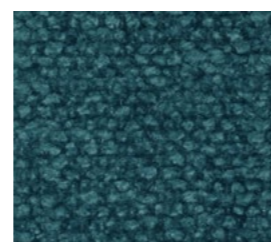
● Velvety/Velvety-Fr N° 47



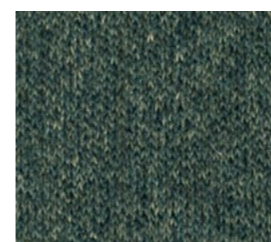
● Moss N° 45



● Velvety/Velvety-Fr N° 43



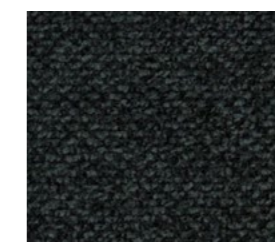
● Sorra/Sorra-Fr N° 43



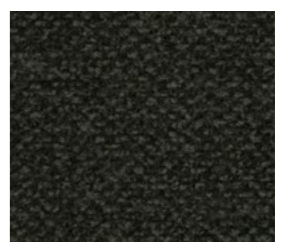
Moss N° 35



Drom/Drom-Fr N° 34

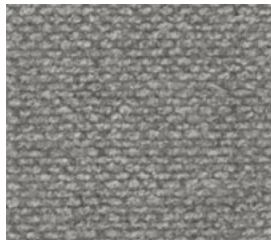


● Velvety/Velvety-Fr N° 35



● Velvety/Velvety-Fr N° 38

● Stock disponible



● Velvety/Velvety-Fr N°11



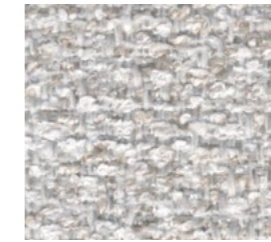
Ito/Ito-Fr N°18



Drom/Drom-Fr N°13



Sublim/Sublim-Fr N°05



● Granit/Granit-Fr N°01



Drom/Drom-Fr N°02



● Velvety/Velvety-Fr N°05



● Sorra/Sorra-Fr N°18



Libra/Libra-Fr N°11



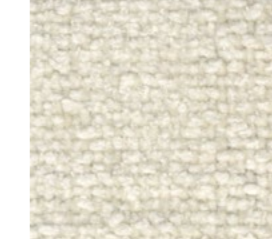
Sublim/Sublim-Fr N°13



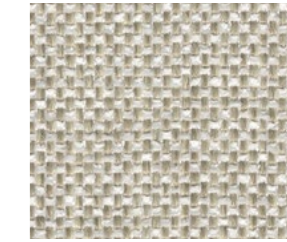
Drom/Drom-Fr N°09



Sublim/Sublim-Fr N°02



● Sorra/Sorra-Fr N°05



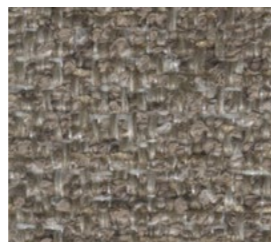
Drom/Drom-Fr N°06



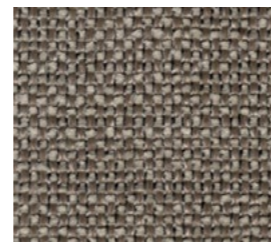
Libra/Libra-Fr N°18



Sublim/Sublim-Fr N°75



● Granit/Granit-Fr N°08



Drom/Drom-Fr N°10



● Velvety/Velvety-Fr N°10



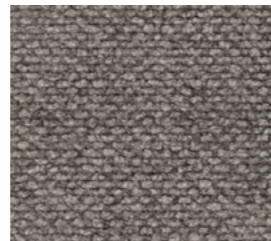
● Sorra/Sorra-Fr N°07



Moulin/Moulin-Fr N°05



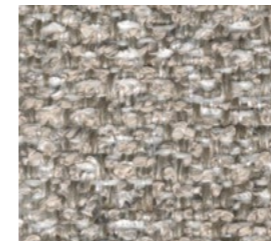
Drom/Drom-Fr N°15



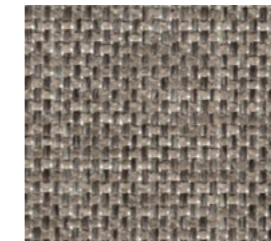
● Velvety/Velvety-Fr N°18



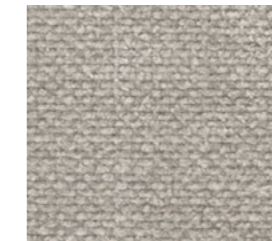
Sublim/Sublim-Fr N°11



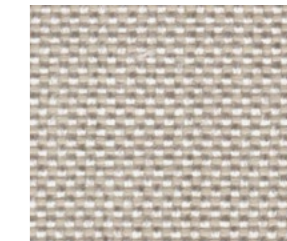
● Granit/Granit-Fr N°07



Drom/Drom-Fr N°11



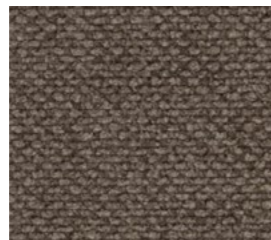
● Velvety/Velvety-Fr N°07



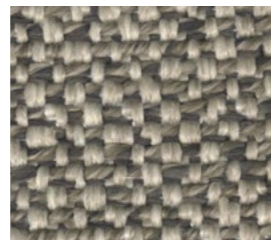
Libra/Libra-Fr N°05



● Granit/Granit-Fr N°12



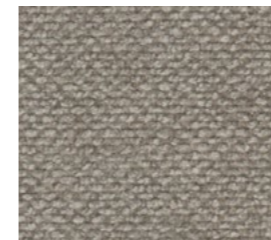
● Velvety/Velvety-Fr N°12



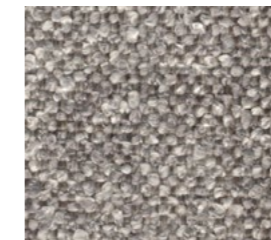
Moulin/Moulin-Fr N°10



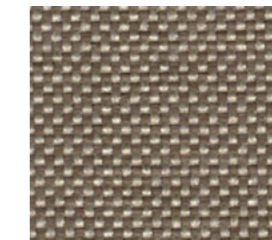
● Sorra/Sorra-Fr N°11



● Velvety/Velvety-Fr N°08



● Ito/Ito-Fr N°11



Libra/Libra-Fr N°10



● Ito/Ito-Fr N°05



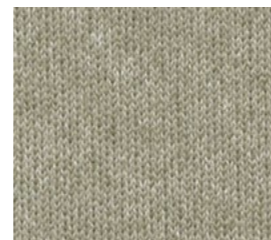
Moss N°14



Sublim/Sublim-Fr N°12



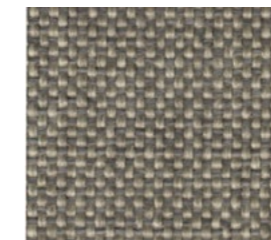
● Sorra/Sorra-Fr N°08



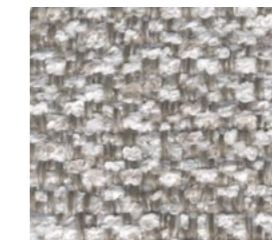
● Moss N°11



Moulin/Moulin-Fr N°07



Libra/Libra-Fr N°08



● Granit/Granit-Fr N°05



● Moss N°07

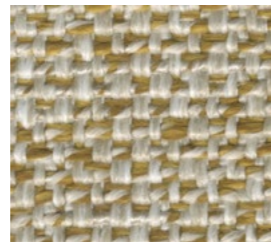
● Stock disponible



Drom/Drom-Fr N° 19



● Velvety/Velvety-Fr N° 20



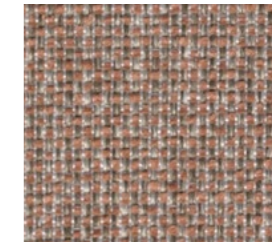
Moulin/Moulin-Fr N° 20



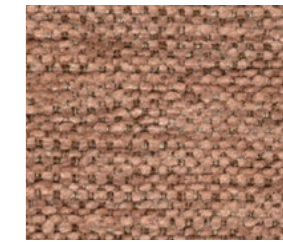
● Sorra/Sorra-Fr N° 71



Ito/Ito-Fr N° 71



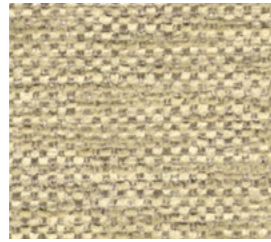
Drom/Drom-Fr N° 71



Sublim/Sublim-Fr N° 71



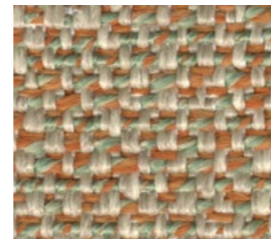
● Sorra/Sorra-Fr N° 19



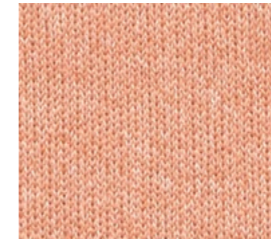
Sublim/Sublim-Fr N° 19



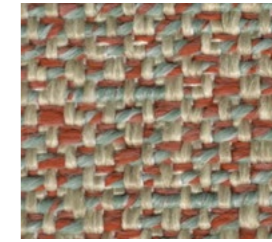
Libra/Libra-Fr N° 20



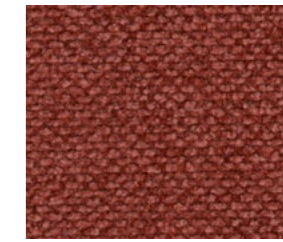
Moulin/Moulin-Fr N° 26



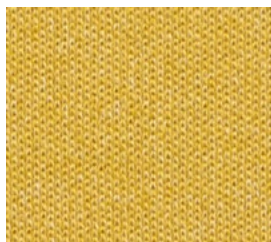
Moss N° 61



Moulin/Moulin-Fr N° 62



● Velvety/Velvety-Fr N° 62



Moss N° 16



Sublim/Sublim-Fr N° 16



Libra/Libra-Fr N° 23



● Velvety/Velvety-Fr N° 71



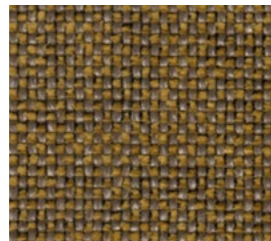
Drom/Drom-Fr N° 62



Moss N° 60



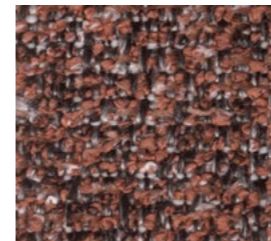
● Ito/Ito-Fr N° 20



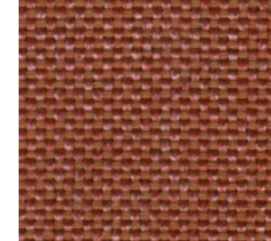
Drom/Drom-Fr N° 16



● Sorra/Sorra-Fr N° 26



Granit/Granit-Fr N° 21



Libra/Libra-Fr N° 22



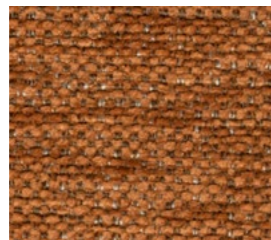
Sublim/Sublim-Fr N° 62



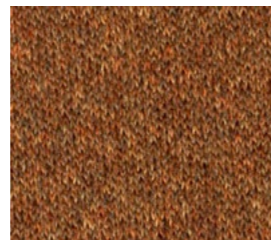
● Sorra/Sorra-Fr N° 64



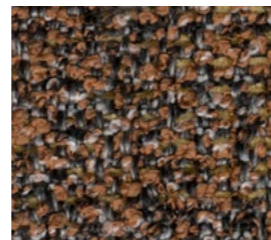
● Moss N° 20



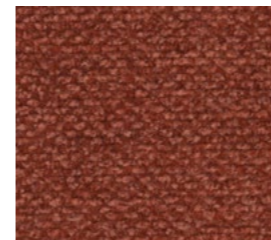
Sublim/Sublim-Fr N° 26



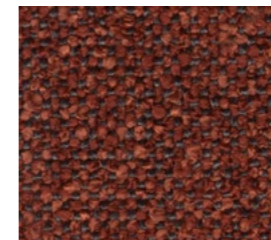
● Moss N° 24



Granit/Granit-Fr N° 26



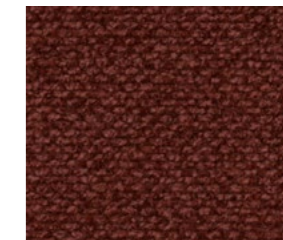
● Velvety/Velvety-Fr N° 21



● Ito/Ito-Fr N° 21



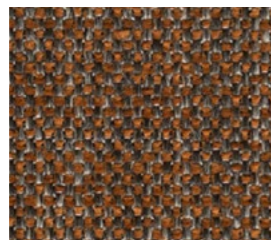
Sublim/Sublim-Fr N° 64



● Velvety/Velvety-Fr N° 22



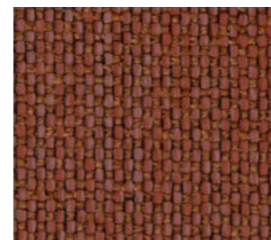
● Velvety/Velvety-Fr N° 26



Drom/Drom-Fr N° 26



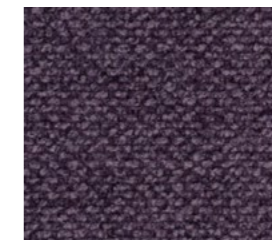
● Moss N° 21



Drom/Drom-Fr N° 27



● Moss N° 65

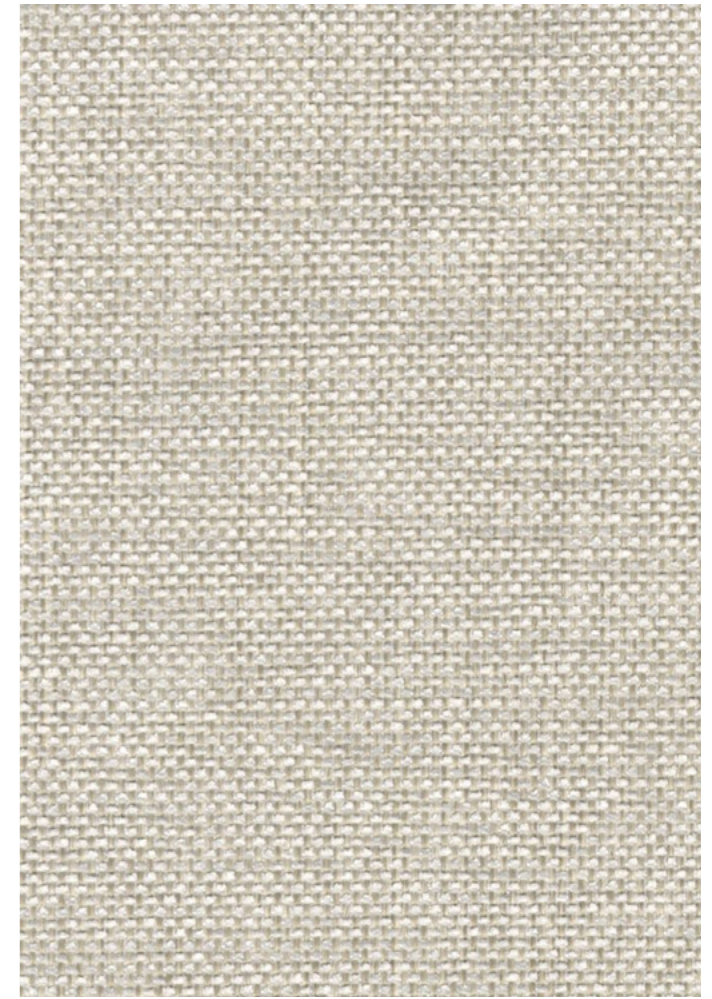
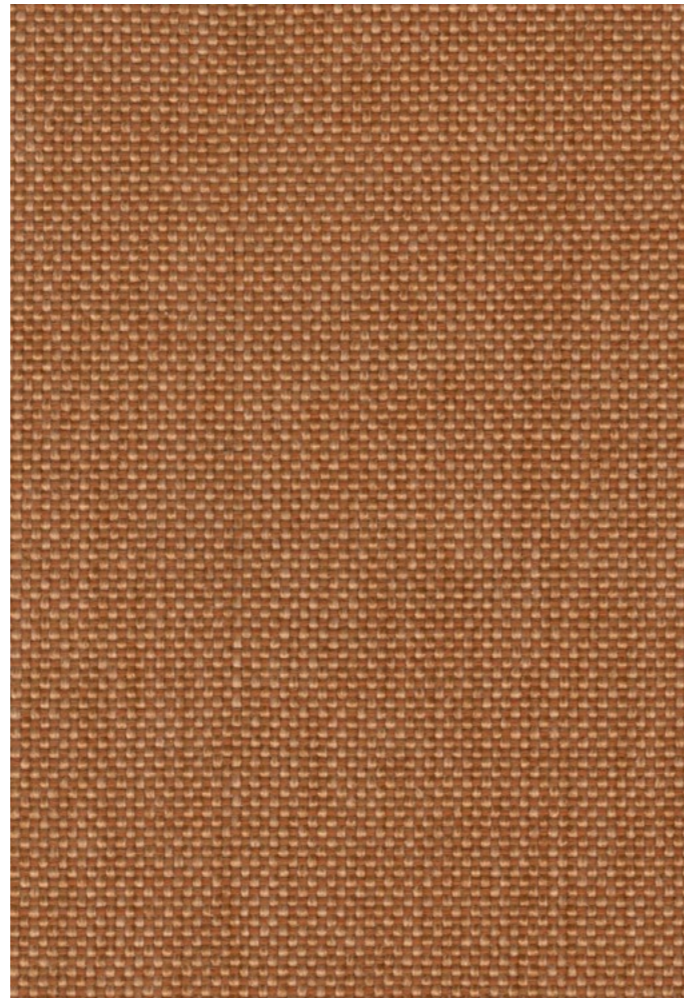


● Velvety/Velvety-Fr N° 44



● Velvety/Velvety-Fr N° 63

● Stock disponible



Libra-Fr




Tejida con microfibra de polipropileno, le confiere un tacto suave y una gran resistencia al desgaste y a la luz.

Información general	Especificaciones	Mantenimiento
<p>Composición 49%PP 21%MA 16%CO REC 14%PES REC</p> <p>Ancho 140 + 4cm</p> <p>Peso 450 gr/m2 ± 5 % 630 gr/ml ± 5 %</p>	<p>Resistencia a la abrasión (rotura hilos) 66.000 EN ISO 12947-2:1998</p> <p>Resistencia al pilling 4-5 EN ISO 12945/2:2000</p> <p>Solidez a la luz artificial >6 EN ISO 105-B02:1998 y 105 B02/A01:2002</p>	<p>PERFORMANCE+ Tejidos duraderos, de fácil limpieza</p>  <p>Instrucciones de limpieza</p> <p>Condiciones de lavado </p> <p>Estabilidad dimensional al lavado y secado doméstico (%) Urdimbre: -1 / Trama: -1 EN ISO 3759:2008, EN ISO 6330:2000 y EN ISO 5077:2008</p>
<p>Sostenibilidad</p> <ul style="list-style-type: none"> Disponibles los datos del análisis ciclo de vida. Doble tejido con fibra reciclada. Circularidad interna de los residuos textiles. Sistema circular de reciclado del agua. Electricidad 100% de fuentes renovables. 	<p>Inflamabilidad*</p> <p>BS5852 Source 0 NFPA 260:2013 BS5852 Source 1 BS 7176 Low Hazard EN1021-Part 1:2006 UNI 9175 Clase 3IM EN1021-Part 2:2006 IMO Anexo 1 Parte 8 CAL TB 117:2013</p>	<p>Condiciones de lavado </p> <p>Estabilidad dimensional al lavado y secado doméstico (%) Urdimbre: -2 / Trama: -1,5 EN ISO 3759:2008, EN ISO 6330:2000 y EN ISO 5077:2008</p>
        	       	

*Este tejido también está disponible en su versión sin hilatura Fr. Para realizar cualquier consulta, puedes escribir a: crevin@crevin.com

Drom-Fr

Una sutil chenilla da lugar a una tela densa que recuerda a una loneta natural con apuntes de lino de alta calidad.

Información general	Especificaciones	Mantenimiento
<p>Composición 34%PES 23%PP 17%MA 13%CO REC 13%PES REC</p> <p>Ancho 140 + 4cm</p> <p>Peso 479 gr/m2 ± 5 % / 670 gr/ml ± 5 %</p>	<p>Resistencia a la abrasión (rotura hilos) 50.000 EN ISO 12947-2:1998</p> <p>Resistencia al pilling 4-5 EN ISO 12945/2:2000</p> <p>Solidez a la luz artificial 6-7 EN ISO 105-B02:1998 y 105 B02/A01:2002</p>	<p>PERFORMANCE+ Tejidos duraderos, de fácil limpieza</p>  <p>Instrucciones de limpieza</p> <p>Condiciones de lavado </p> <p>Estabilidad dimensional al lavado y secado doméstico (%) Urdimbre: -2 / Trama: -1,5 EN ISO 3759:2008, EN ISO 6330:2000 y EN ISO 5077:2008</p>
<p>Sostenibilidad</p> <ul style="list-style-type: none"> Disponibles los datos del análisis ciclo de vida. Doble tejido con fibra reciclada. Circularidad interna de los residuos textiles. Sistema circular de reciclado del agua. Electricidad 100% de fuentes renovables. 	<p>Inflamabilidad*</p> <p>BS5852 Source 0 NFPA 260:2013 BS5852 Source 1 BS 7176 Low Hazard EN1021-Part 1:2006 UNI 9175 Clase 3IM EN1021-Part 2:2006 IMO Anexo 1 Parte 8 CAL TB 117:2013</p>	<p>Condiciones de lavado </p> <p>Estabilidad dimensional al lavado y secado doméstico (%) Urdimbre: -2 / Trama: -1,5 EN ISO 3759:2008, EN ISO 6330:2000 y EN ISO 5077:2008</p>
       	       	

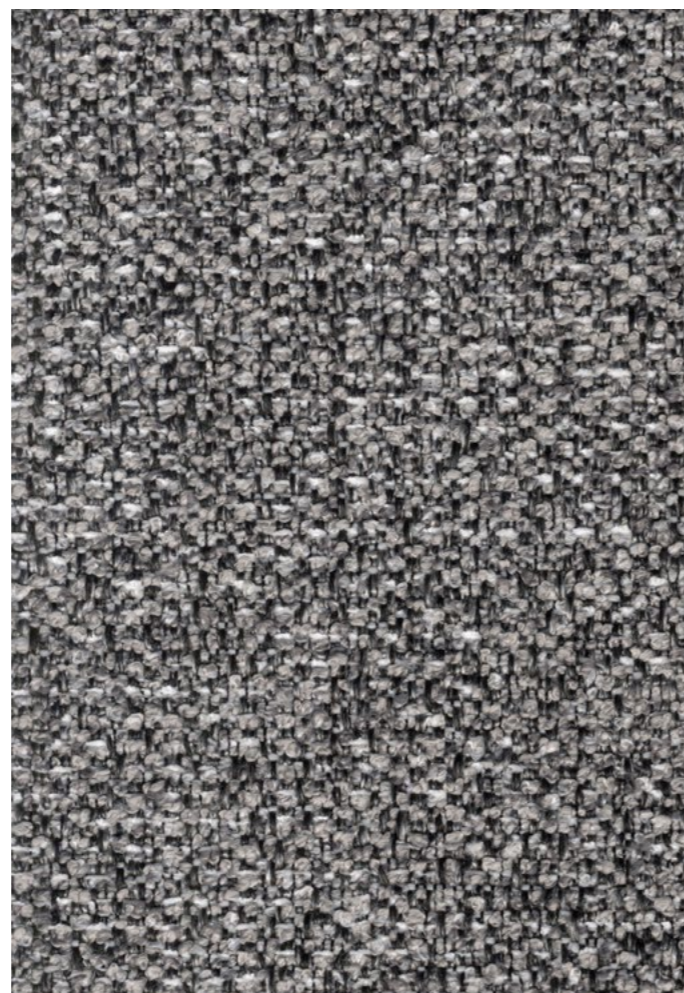
*Este tejido también está disponible en su versión sin hilatura Fr. Para realizar cualquier consulta, puedes escribir a: crevin@crevin.com

Granit-Fr

Con un 80% de materia reciclada, Granit rinde homenaje a la artesanía atemporal con nuevos estándares de sostenibilidad.

Información general	Especificaciones	Mantenimiento
<p>Composición 47%PES REC 24%PP REC 10%PES 10%MA 9%CO REC</p> <p>Ancho 140 + 4cm</p> <p>Peso 590 gr/m2 ± 5 % / 826 gr/ml ± 5 %</p>	<p>Resistencia a la abrasión (rotura hilos) 50.000 EN ISO 12947-2:1998</p> <p>Resistencia al pilling 4-5 EN ISO 12945/2:2000</p> <p>Solidez a la luz artificial 5-6 EN ISO 105-B02:1998 y 105 B02/A01:2002</p>	<p>PERFORMANCE+ Tejidos duraderos, de fácil limpieza</p>  <p>Instrucciones de limpieza</p> <p>Condiciones de lavado </p> <p>Estabilidad dimensional al lavado y secado doméstico (%) Urdimbre: -3 / Trama: -3 EN ISO 3759:2008, EN ISO 6330:2000 y EN ISO 5077:2008</p>
<p>Sostenibilidad</p> <ul style="list-style-type: none"> Disponibles los datos del análisis ciclo de vida. Doble tejido con fibra reciclada. Circularidad interna de los residuos textiles. Sistema circular de reciclado del agua. Electricidad 100% de fuentes renovables. 	<p>Inflamabilidad*</p> <p>BS5852 Source 0 NFPA 260:2013 BS5852 Source 1 BS 7176 Low Hazard EN1021-Part 1:2006 UNI 9175 Clase 3IM EN1021-Part 2:2006 CAL TB 117:2013</p>	
		

*Este tejido también está disponible en su versión sin hilatura Fr. Para realizar cualquier consulta, puedes escribir a: crevin@crevin.com



Moss

Tejido de punto elástico con aspecto de lana fielturada. El hilo de mezcla de colores ofrece unos tonos profundos y cálidos.

Información general	Especificaciones	Mantenimiento
<p>Composición 100%PES FR</p> <p>Ancho 140 + 4cm</p> <p>Peso 488 gr/m2 ± 5 % 707 gr/ml ± 5 %</p>	<p>Resistencia a la abrasión (rotura hilos) 50.000 EN ISO 12947-2:1998</p> <p>Resistencia al pilling 4-5 EN ISO 12945/2:2000</p> <p>Solidez a la luz artificial 6-7 EN ISO 105-B02:1998 y 105 B02/A01:2002</p>	<p>Condiciones de lavado </p> <p>Estabilidad dimensional al lavado y secado doméstico (%) Urdimbre: -3 Trama: +1,5 EN ISO 3759:2008, EN ISO 6330:2000 y EN ISO 5077:2008</p>
<p>Sostenibilidad</p> <ul style="list-style-type: none"> Disponibles los datos del análisis ciclo de vida. Doble tejido con fibra reciclada. Circularidad interna de los residuos textiles. Sistema circular de reciclado del agua. Electricidad 100% de fuentes renovables. 	<p>Inflamabilidad*</p> <p>BS5852 Source 0/1** IMO Annex 1 Part 8 EN1021-Part 1/2:2006 NF D 60 013 CAL TB 117:2013 NF P92-507-M1 NFPA 260:2013 DIN 4102 B2 BS 7176 Low Hazard EN ISO 354 (Acústico) UNI 9175 Clase 3IM** **FR Foam</p>	
		

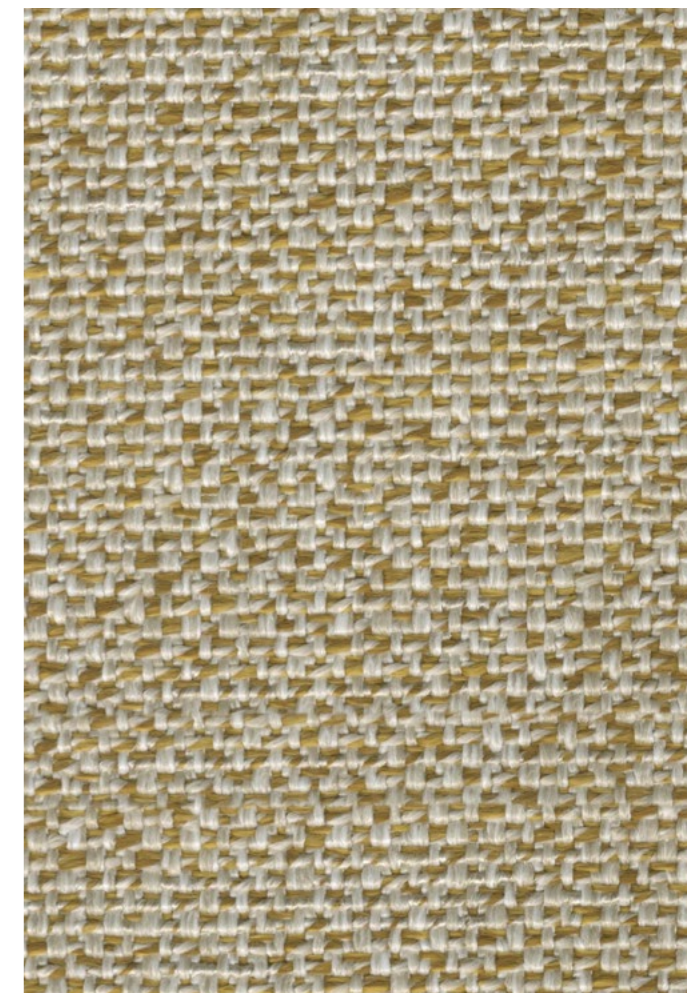
*Este tejido también está disponible en su versión sin hilatura Fr. Para realizar cualquier consulta, puedes escribir a: crevin@crevin.com

Ito-Fr

Tejido denso y rico que concede el protagonismo a la hilatura, con tonos terrosos que van de claro a oscuro en una textura sutil.




Información general	Especificaciones	Mantenimiento
<p>Composición 49%PES 17%PP 13%MA 11%CO REC 10%PES REC</p> <p>Ancho 140 + 4cm</p> <p>Peso 618 gr/m2 ± 5 % / 865 gr/ml ± 5 %</p>	<p>Resistencia a la abrasión (rotura hilos) >100.000 EN ISO 12947-2:1998</p> <p>Resistencia al pilling 4-5 EN ISO 12945/2:2000</p> <p>Solidez a la luz artificial 5-6 EN ISO 105-B02:1998 y 105 B02/A01:2002</p>	<p>PERFORMANCE+ Tejidos duraderos, de fácil limpieza</p> <p> Instrucciones de limpieza</p> <p>Condiciones de lavado </p> <p>Estabilidad dimensional al lavado y secado doméstico (%) Urdimbre: -2,4 / Trama: -2,6 EN ISO 3759:2008, EN ISO 6330:2000 y EN ISO 5077:2008</p>
<p>Sostenibilidad</p> <ul style="list-style-type: none"> Disponibles los datos del análisis ciclo de vida. Doble tejido con fibra reciclada. Circularidad interna de los residuos textiles. Sistema circular de reciclado del agua. Electricidad 100% de fuentes renovables. 	<p>Inflamabilidad*</p> <p>BS5852 Source 0 NFPA 260:2013 BS5852 Source 1 BS 7176 Low Hazard EN1021-Part 1:2006 UNI 9175 Clase 3IM EN1021-Part 2:2006 CAL TB 117:2013</p>	
<p></p>		

*Este tejido también está disponible en su versión sin hilatura Fr. Para realizar cualquier consulta, puedes escribir a: crevin@crevin.com



Moulin-Fr

Compuesto de hilos de colores peculiares, con unos tonos que se abrazan para crear texturas rústicas y terrosas.

Información general	Especificaciones	Mantenimiento
<p>Composición 77%PP 10%PES REC 7%MA 6%CO REC</p> <p>Ancho 140 + 4cm</p> <p>Peso 568 gr/m2 ± 5 % 795 gr/ml ± 5 %</p>	<p>Resistencia a la abrasión (rotura hilos) 80.000 EN ISO 12947-2:1998</p> <p>Resistencia al pilling 4-5 EN ISO 12945/2:2000</p> <p>Solidez a la luz artificial >6 EN ISO 105-B02:1998 y 105 B02/A01:2002</p>	<p>PERFORMANCE+ Tejidos duraderos, de fácil limpieza</p> <p> Instrucciones de limpieza</p> <p>Condiciones de lavado </p> <p>Estabilidad dimensional al lavado y secado doméstico (%) Urdimbre: -3 / Trama: -2 EN ISO 3759:2008, EN ISO 6330:2000 y EN ISO 5077:2008</p>
<p>Sostenibilidad</p> <ul style="list-style-type: none"> Disponibles los datos del análisis ciclo de vida. Doble tejido con fibra reciclada. Circularidad interna de los residuos textiles. Sistema circular de reciclado del agua. Electricidad 100% de fuentes renovables. 	<p>Inflamabilidad*</p> <p>BS5852 Source 0 NFPA 260:2013 BS5852 Source 1 BS 7176 Low Hazard EN1021-Part 1:2006 UNI 9175 Clase 3IM EN1021-Part 2:2006 CAL TB 117:2013</p>	
<p></p>		

*Este tejido también está disponible en su versión sin hilatura Fr. Para realizar cualquier consulta, puedes escribir a: crevin@crevin.com

Sorra-Fr

Retorno a la artesanía de toda la vida. La textura granulada de un hilo personalizado aporta reminiscencias de la calidad artesanal.

Información general	Especificaciones	Mantenimiento
Composición 59%PES 21%PES REC 11%MA 9%CO REC Ancho 140 + 4cm Peso 640 gr/m2 ± 5 % 896 gr/ml ± 5 %	Resistencia a la abrasión (rotura hilos) 80.000 EN ISO 12947-2:1998 Resistencia al pilling 4-5 EN ISO 12945/2:2000 Solidez a la luz artificial 5-6 EN ISO 105-B02:1998 y 105 B02/A01:2002	PERFORMANCE+ Tejidos duraderos, de fácil limpieza  Instrucciones de limpieza
Sostenibilidad <ul style="list-style-type: none"> Disponibles los datos del análisis ciclo de vida. Doble tejido con fibra reciclada. Circularidad interna de los residuos textiles. Sistema circular de reciclado del agua. Electricidad 100% de fuentes renovables. 	Inflamabilidad* BS5852 Source 0 NFPA 260:2013 BS5852 Source 1 BS 7176 Low Hazard EN1021-Part 1:2006 UNI 9175 Clase 3IM EN1021-Part 2:2006 CAL TB 117:2013	Condiciones de lavado  Estabilidad dimensional al lavado y secado doméstico (%) Urdimbre: -1 / Trama: -1 EN ISO 3759:2008, EN ISO 6330:2000 y EN ISO 5077:2008
		

*Este tejido también está disponible en su versión sin hilatura Fr. Para realizar cualquier consulta, puedes escribir a: crevin@crevin.com



Sublim-Fr

Básico con unas grandes prestaciones, con un sutil patrón de Jacquard, disponible en una gama de 26 colores.

Información general	Especificaciones	Mantenimiento
Composición 78%PES 12%MA 10%CO REC Ancho 140 + 4cm Peso 432 gr/m2 ± 5 % 605 gr/ml ± 5 %	Resistencia a la abrasión (rotura hilos) 80.000 EN ISO 12947-2:1998 Resistencia al pilling 5 EN ISO 12945/2:2000 Solidez a la luz artificial 5-6 EN ISO 105-B02:1998 y 105 B02/A01:2002	PERFORMANCE+ Tejidos duraderos, de fácil limpieza  Instrucciones de limpieza
Sostenibilidad <ul style="list-style-type: none"> Disponibles los datos del análisis ciclo de vida. Doble tejido con fibra reciclada. Circularidad interna de los residuos textiles. Sistema circular de reciclado del agua. Electricidad 100% de fuentes renovables. 	Inflamabilidad* BS5852 Source 0 NFPA 260:2013 BS5852 Source 1 BS 7176 Low Hazard EN1021-Part 1:2006 UNI 9175 Clase 3IM EN1021-Part 2:2006 IMO Annex 1 Part 8 CAL TB 117:2013	Condiciones de lavado  Estabilidad dimensional al lavado y secado doméstico (%) Urdimbre: -2 / Trama: -3 EN ISO 3759:2008, EN ISO 6330:2000 y EN ISO 5077:2008
		

*Este tejido también está disponible en su versión sin hilatura Fr. Para realizar cualquier consulta, puedes escribir a: crevin@crevin.com

Velvety-Fr

Tejido tintado en pieza con extraordinarias prestaciones, que nos recuerda al terciopelo. Disponible en gran variedad de colores.

Información general	Especificaciones	Mantenimiento
Composición 74%PES 12%PES REC 7%CO REC 7%MA	Resistencia a la abrasión (rotura hilos) 200.000 EN ISO 12947-2:1998	PERFORMANCE+ Tejidos duraderos, de fácil limpieza
Ancho 140 + 4cm	Resistencia al pilling 5 EN ISO 12945/2:2000	
Peso 571 gr/m2 ± 5 % 800 gr/ml ± 5 %	Solidez a la luz artificial 5-6 EN ISO 105-B02:1998 y 105 B02/A01:2002	 Instrucciones de limpieza
Sostenibilidad <ul style="list-style-type: none">Disponibles los datos del análisis ciclo de vida.Doble tejido con fibra reciclada.Circularidad interna de los residuos textiles.Sistema circular de reciclado del agua.Electricidad 100% de fuentes renovables.	Inflamabilidad* BS5852 Source 0 NFPA 260:2013 BS5852 Source 1 BS 7176 Low Hazard EN1021-Part 1:2006 UNI 9175 Clase 3IM EN1021-Part 2:2006 IMO Anexo 1 Parte 8 CAL TB 117:2013	Condiciones de lavado  Estabilidad dimensional al lavado y secado doméstico (%) Urdimbre: -1,6 / Trama: -2 EN ISO 3759:2008, EN ISO 6330:2000 y EN ISO 5077:2008
		

*Este tejido también está disponible en su versión sin hilatura Fr. Para realizar cualquier consulta, puedes escribir a: crevin@crevin.com



Designed

and

Crafted

En Crevin diseñamos, tejemos, tintamos y acabamos. En una palabra, creamos. Nuestra habilidad y experiencia proviene de la comprensión de cada aspecto del tejido.

Nacidos en Terrassa, una pequeña ciudad cercana a Barcelona referente en la innovación textil desde finales del siglo XIX.

A día de hoy continúa siendo un lugar de respeto por la tradición, las personas y la excelencia; un marco privilegiado para el desarrollo de nuevas tecnologías sostenibles.

www.crevin.com

in Terrassa

crevin

(Barcelona)