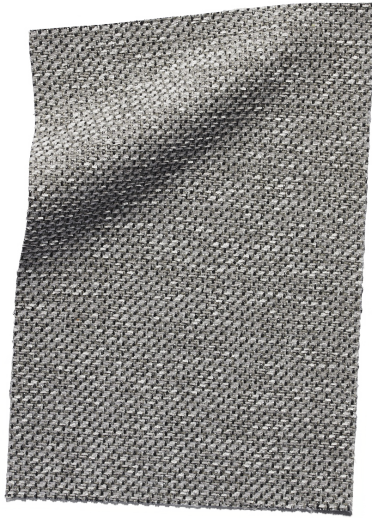


resistente al fuego

Información general



Composición

30%PP 24%PES 19%MA 15%CO REC
12%PES REC

Ancho

140 + 4cm

Peso

486 gr/m² ± 5 %
680 gr/ml ± 5 %

Partida arancelaria

UE: 5801.36.00
USA: 5801.36.00.20

Nº informe laboratorio

IN-00098-2016-B

Especificaciones

Resistencia al deslizamiento de las costuras (mm)

Urdimbre: 1,70
Trama: 2,00
EN ISO 13936/2:2004

Resistencia a la abrasión (repelado chenilla)

60.000 EN ISO 12947-2:2016

Resistencia a la abrasión (cambio de aspecto: 3000 ciclos)

4-5 EN ISO 12947/4:1998
and EN 14465:2003 (Annex A)

Resistencia al pilling

4-5 EN ISO 12945/2:2000

Solidez a la luz artificial

5-6 EN ISO 105-B02:1998
y 105 B02/A01:2002

Mantenimiento

Condiciones de lavado



Mantenimiento y limpieza

4-5 FORD FLTM BN 112-08:2005

Estabilidad dimensional al lavado y secado doméstico (%)

Urdimbre: -2
Trama: -2
EN ISO 3759:2008, EN ISO 6330:2000
y EN ISO 5077:2008

Al confeccionar o lavar una funda con velcro, coloque una tira protectora para no dañar el tejido.

Inflamabilidad

BS5852 Source 0 EN1021-Part 2:2006
EN1021-Part 1:2006 BS 7176 Low Hazard
CAL TB 117:2013 UNI 9175 Clase 3IM
NFPA 260:2013
BS5852 Source 1

Consideraciones medioambientales



12% PET Reciclado botellas GRS
15% CO Reciclado
30% Bajo impacto ambiental (PP)
24% PES
19% MA

Alcance ciclo de vida

Evaluación de la cuna a la puerta. Desde la extracción de materias primas hasta el tejido acabado: recursos, producción y tintura del hilo, tejido y acabado del tejido, reciclaje de residuos.

Huella de carbono

4,53 kg CO₂ eq/m

Consumo de agua

188,26 litros/m



UNIVERSITAT POLITÈCNICA DE CATALUNYA
BARCELONATECH

Escola Superior d'Enginyeries Industrial, Aeroespacial i Audiovisual de Terrassa

Estudio realizado en colaboración con UPC.

Metodología:
Análisis de Ciclo de Vida. Norma ISO 14040.

Unidad funcional:
1 metro lineal, 140 cm de ancho.

Base de datos:
Datos propios, base de datos Ecoinvent 3.6 y datos publicados.

Metodología de cálculo:
Aware V1.02
ReCiPe Midpoint (H) 2016 v1.04
ReCiPe Endpoint (H) 2016 v1.04
IPCC 2013 GWP 100a v1.03
Software: SimaPro 9.4.01

Designed and Crafted
in Terrassa (Barcelona)

